



ประกาศคณะกรรมการพยาบาลศาสตร์เกี่ยวกับการรณรงค์

เรื่อง ระเบียบการแต่งกายของนักศึกษาหลักสูตรพยาบาลศาสตรบัณฑิต

โดยที่เป็นการสมควรกำหนดให้การแต่งกายของนักศึกษาหลักสูตรพยาบาลศาสตรบัณฑิต คณะพยาบาลศาสตร์เกี่ยวกับการรณรงค์ มหาวิทยาลัยนวมินทราธิราช เป็นไปด้วยความเรียบร้อย

อาศัยอำนาจตามข้อ ๑๒ ของข้อบังคับมหาวิทยาลัยนวมินทราธิราช ว่าด้วยระเบียบการศึกษามหาวิทยาลัยนวมินทราธิราช พ.ศ. ๒๕๖๕ โดยการอนุมัติของอธิการบดีมหาวิทยาลัยนวมินทราธิราช ตามหนังสือ สนธ.๐๔๐๐/๐๙๘๒ ลงวันที่ ๒๕ ตุลาคม ๒๕๖๕ จึงออกประกาศไว้ ดังต่อไปนี้

ข้อ ๑ ประกาศนี้เรียกว่า “ประกาศคณะกรรมการพยาบาลศาสตร์เกี่ยวกับการรณรงค์ เรื่อง ระเบียบการแต่งกายของนักศึกษาหลักสูตรพยาบาลศาสตรบัณฑิต”

ข้อ ๒ ประกาศนี้ให้ใช้บังคับตั้งแต่วันถัดจากออกประกาศนี้เป็นต้นไป

ข้อ ๓ ในประกาศนี้

“นักศึกษาหลักสูตรพยาบาลศาสตรบัณฑิต” หมายความว่า นักศึกษาระดับปริญญาตรี คณะพยาบาลศาสตร์เกี่ยวกับการรณรงค์ มหาวิทยาลัยนวมินทราธิราช

ข้อ ๔ การแต่งกายของนักศึกษาหลักสูตรพยาบาลศาสตรบัณฑิต มี ๒ ประเภท ดังนี้

(๑) เครื่องแบบนักศึกษาปกติ หลักสูตรพยาบาลศาสตรบัณฑิต

(๒) เครื่องแบบนักศึกษาพยาบาลชั้นฝึกปฏิบัติงานบนหอผู้ป่วย

ข้อ ๕ เครื่องแบบนักศึกษาปกติ หลักสูตรพยาบาลศาสตรบัณฑิต ให้แต่งกายตามข้อบังคับมหาวิทยาลัยนวมินทราธิราช ว่าด้วยระเบียบการศึกษามหาวิทยาลัยนวมินทราธิราช พ.ศ. ๒๕๖๕

ข้อ ๖ เครื่องแบบนักศึกษาพยาบาลชั้นฝึกปฏิบัติงานบนหอผู้ป่วย มีดังนี้

๖.๑ เครื่องแบบชุดภาคปฏิบัติงานพยาบาลบนหอผู้ป่วย

๖.๑.๑ นักศึกษาหญิงให้แต่งกายตามรูปที่ ๑ ท้ายประกาศนี้ โดยมีรายละเอียดดังนี้

(๑) ชุดสีขาวเสื้อและกระโปรงชุดติดกัน เป็นเสื้อเย็บติดกับกระโปรงทรงเอ แบบพอดีตัว ความยาวระดับคลุมเข่า สีขาวเกลี้ยง ไม่มีลวดลาย มีความหนาพอควร ตัวเสื้อยาวพอดีเอว ปกเสื้อแบบบัวกลมปลายมนแขนสั้น ไม่มีลวดลาย

(๒) สวมผ้ากันเปื้อน (Apron) สีขาวทับหน้าอก ด้านซ้ายของผ้ากันเปื้อน (Apron) ปักชื่อ - นามสกุล ชั้นปี ด้วยไหมสีน้ำเงิน ขนาดตัวอักษรสูง ๘ มิลลิเมตร พร้อมติดเข็มสัญลักษณ์ คณะพยาบาลศาสตร์เกี่ยวกับการรณรงค์ บริเวณเหนือชั้นปี

/ (๓) หมวกพยาบาล...

(๓) หมวกพยาบาลสีขาว ไม่ติดแถบ

(๔) รองเท้าพยาบาลสีขาวแบบหุ้มส้นและปิดปลายเท้า ไม่มีลวดลาย

พร้อมใส่ถุงเท้าสีขาว

๖.๑.๒ นักศึกษาชายให้แต่งกายตามรูปที่ ๒ ท้ายประกาศนี้ โดยมีรายละเอียดดังนี้

(๑) ชุดสีขาวเสื้อเป็นแบบคอปกเชิ้ต ตัวเสื้อผ่าหน้าติดกระดุม ๕ เม็ด มีกระเป๋าทิ้งอกเสื้อด้านซ้ายจีบทวิซ ๑ ใบ กระเป๋าด้านล่างซ้ายและขวาจีบทวิซ ด้านละ ๑ ใบ หน้าอกด้านซ้าย ปักชื่อ - นามสกุล ชั้นปี ด้วยไหมสีน้ำเงิน ขนาดตัวอักษรสูง ๘ มิลลิเมตร พร้อมติดเข็มสัญลักษณ์ คณะพยาบาลศาสตร์เกื้อการุณย์ ตัวเสื้อด้านหลังมีساب่า ตัดต่อกลางหลังชายซ้อนสูงประมาณ ๖ นิ้ว

(๒) กางเกงขายาวทรงสุภาพสีขาว ปลายขาตรงยาวคลุมข้อเท้า ชิพหน้าติด ตะขอเหล็ก มีกระเป๋าด้านซ้าย - ขวา และกระเป๋าด้านหลังด้านขวา แบบเจาะ ๑ ใบ หูกางเกงหน้า ๒ หู หลัง ๔ หู

(๓) รองเท้าคัชชูหนังสีดำแบบหุ้มส้นและปิดปลายเท้า ไม่มีลวดลาย

๖.๒ เครื่องแบบชุดภาคปฏิบัติงานสาธารณสุข

๖.๒.๑ นักศึกษาหญิงให้แต่งกายตามรูปที่ ๓ ท้ายประกาศนี้ โดยมีรายละเอียดดังนี้

(๑) เสื้อตัดเย็บด้วยผ้าสีฟ้า เป็นแบบปกเทเลอร์แหลม แขนสั้น ตัวเสื้อผ่าหน้าเจาะรังดุม ๔ เม็ด มีกระเป๋าด้านล่างซ้ายและขวาด้านละ ๑ ใบ และความยาวเสื้อคลุมสะโพก

(๒) กางเกงตัดเย็บด้วยผ้าสีฟ้า เป็นแบบขายาวทรงสุภาพ และปลายขาตรง ยาวคลุมข้อเท้า

(๓) รองเท้าคัชชูหนังสีดำแบบหุ้มส้นและปิดปลายเท้า ไม่มีลวดลาย

๖.๒.๒ นักศึกษาชายให้แต่งกายตามรูปที่ ๔ ท้ายประกาศนี้ โดยมีรายละเอียดดังนี้

(๑) เสื้อตัดเย็บด้วยผ้าสีฟ้า เป็นแบบคอปกฮาวาย แขนสั้น ตัวเสื้อผ่าหน้า เจาะรังดุม ๔ เม็ด มีกระเป๋าด้านบนซ้าย ๑ ใบ และมีกระเป๋าด้านล่างซ้ายและขวาด้านละ ๑ ใบ ตัวเสื้อด้านหลัง เย็บซ้อนตะเข็บกลางหลัง ชายเสื้อผ่าตรงกลางซ้อนสูงประมาณ ๖ นิ้ว และความยาวเสื้อคลุมสะโพก

(๒) กางเกงตัดเย็บด้วยผ้าสีฟ้า เป็นแบบขายาวทรงสุภาพ และปลายขาตรง ยาวคลุมข้อเท้า

(๓) รองเท้าคัชชูหนังสีดำแบบหุ้มส้นและปิดปลายเท้า ไม่มีลวดลาย

๖.๓ เครื่องแบบชุดภาคปฏิบัติการพยาบาลบนหอผู้ป่วยที่มีความเฉพาะ เช่น ห้องผ่าตัด ห้องคลอด ห้อง ICU

๖.๓.๑ นักศึกษาหญิงและนักศึกษาชายให้แต่งกายตามรูปที่ ๕ ท้ายประกาศนี้ โดยมีรายละเอียดดังนี้

(๑) เสื้อตัดเย็บด้วยผ้าสีเขียว คอกกลม แขนสั้น ผ่าผ่าซ้ายและติดกระดุม ๒ เม็ด มีกระเป๋าด้านล่างซ้ายและขวาด้านละ ๑ ใบ

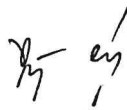
(๒) กางเกงขายาวทรงสุภาพ ตัดเย็บด้วยผ้าสีเขียว และปลายขาตรง ยาวคลุมข้อเท้า

(๓) หมวกคลุมผม ตัดเย็บด้วยผ้าสีเขียว

ข้อ ๗ การแต่งกายของนักศึกษาเพื่อการเรียนหรือการสอบ การติดต่อราชการหน่วยงานภายใน และภายนอกมหาวิทยาลัย และการแต่งกายของนักศึกษาเมื่อเข้าหรือออกนอกคณะพยาบาลศาสตร์เกื้อการุณย์ ให้แต่งกายตามประกาศคณะพยาบาลศาสตร์เกื้อการุณย์ มหาวิทยาลัยนวมินทราธิราช เรื่อง การแต่งกาย และการแสดงบัตรประจำตัวของนักศึกษา คณะพยาบาลศาสตร์เกื้อการุณย์ พ.ศ. ๒๕๖๔

ข้อ ๘ กรณีที่มีปัญหาเกี่ยวกับการดำเนินการตามประกาศนี้ให้อยู่ในการพิจารณาของคณบดี คณะพยาบาลศาสตร์เกื้อการุณย์ ในการตีความและวินิจฉัย

ประกาศ ณ วันที่ - ๓ พ.ย. ๒๕๖๕



(รองศาสตราจารย์บุญทิวา สุวิทย์)
คณบดีคณะพยาบาลศาสตร์เกื้อการุณย์
มหาวิทยาลัยนวมินทราธิราช

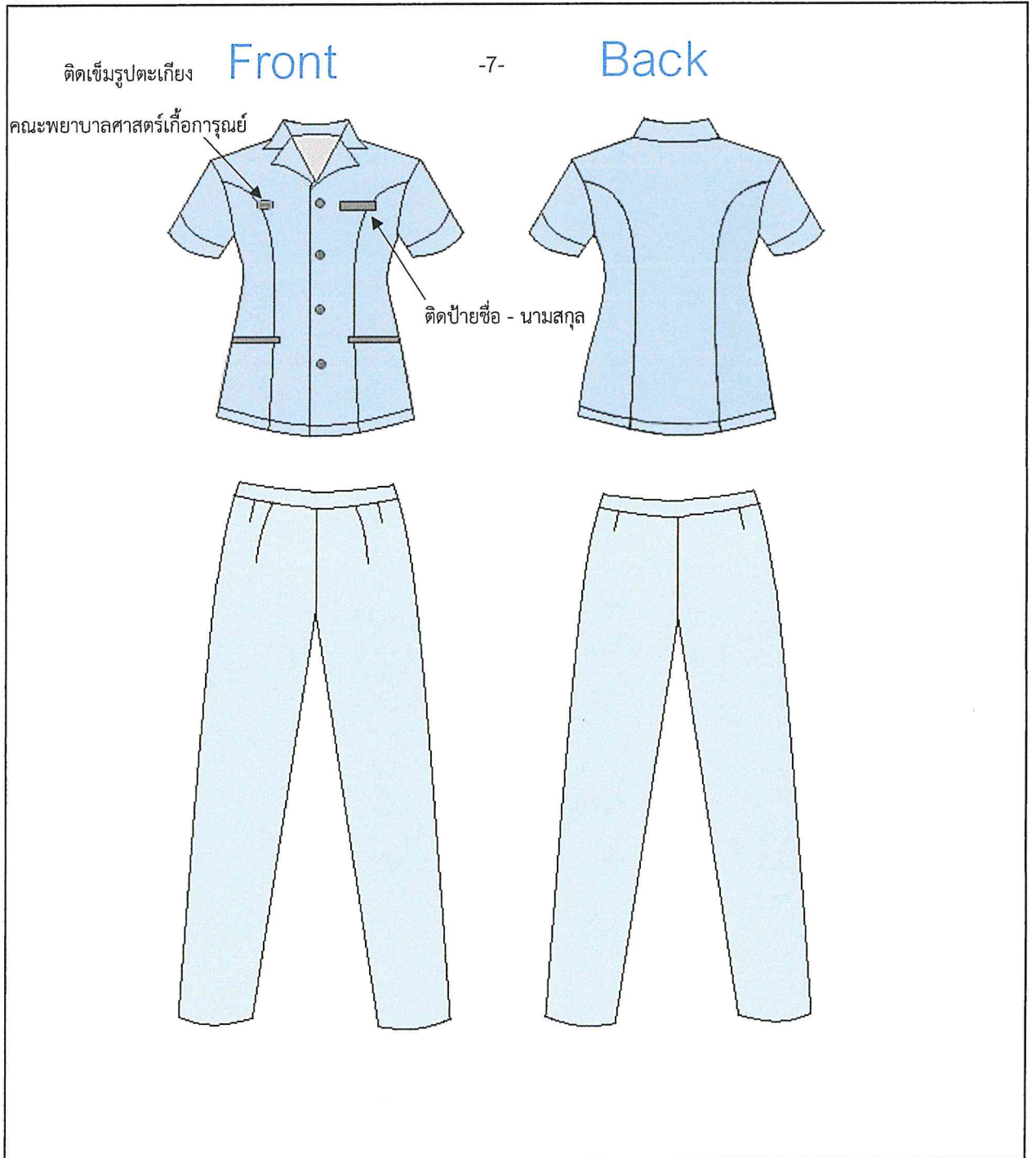
ภาพที่ ๑ ตามข้อ ๖.๑.๑
เครื่องแบบชุดภาคปฏิบัติงานพยาบาลบนหอผู้ป่วย สำหรับนักศึกษาหญิง



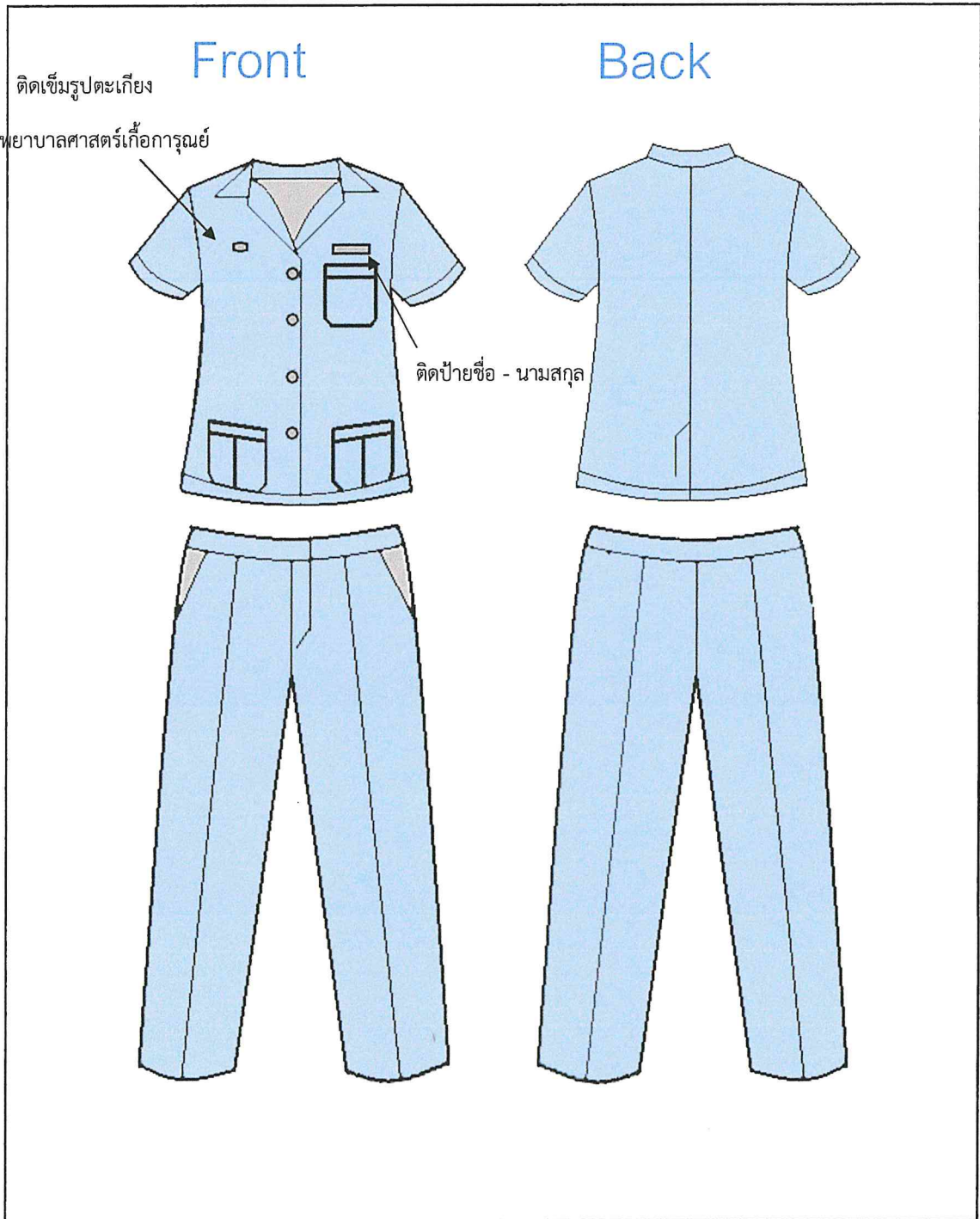
ภาพที่ ๒ ตามข้อ ๖.๑.๒
เครื่องแบบชุดภาคปฏิบัติงานพยาบาลบนหอผู้ป่วย สำหรับนักศึกษาชาย



ภาพที่ ๓ ตามข้อ ๖.๒.๑
เครื่องแบบชุดภาคปฏิบัติงานสาธารณสุข สำหรับนักศึกษาหญิง



ภาพที่ ๔ ตามข้อ ๖.๒.๒
เครื่องแบบชุดภาคปฏิบัติงานสาธารณสุข สำหรับนักศึกษาชาย



ภาพที่ ๕ ตามข้อ ๖.๓
เครื่องแบบชุดภาคปฏิบัติการพยาบาลบนหอผู้ป่วยที่มีความเฉพาะ
เช่น ห้องผ่าตัด ห้องคลอด ห้อง ICU

