

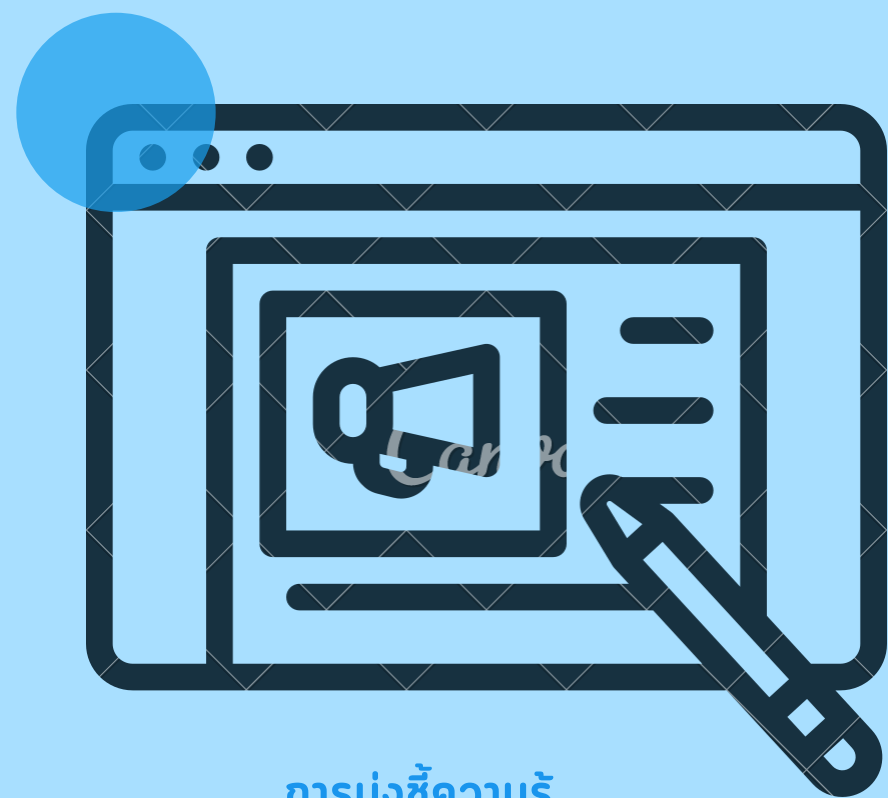
# กิจกรรม KM

"เธอๆๆ เรามีอะไรจะบอก"



โดย  
งานห้องสมุด  
ฝ่ายบริการทางการศึกษา

# สาเหตุ



การบ่งชี้ความรู้

ห้องสมุดมีทรัพยากรใหม่เพิ่มทุกปี  
(หนังสือ, ebook, Database)  
ทำอย่างไรถึงจะทำให้ผู้ใช้บริการรับรู้

# เป้าหมาย



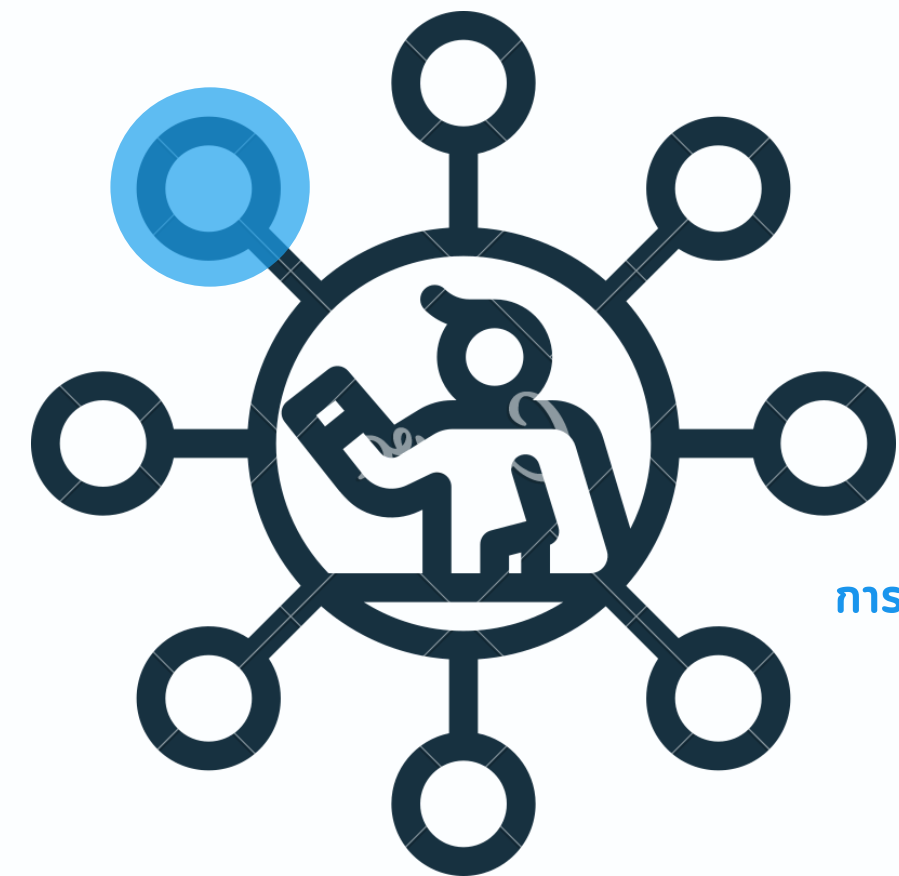
ส่งเสริมให้นักศึกษา อาจารย์ และบุคลากร  
เข้าถึงทรัพยากรของห้องสมุด  
ผ่านสื่อโซเชียลมีเดีย



# ผู้เกี่ยวข้อง

1. ผู้ให้บริการ/ผู้ผลิต  
บรรณารักษ์/เจ้าหน้าที่ห้องสมุด

2. ผู้รับบริการ  
นักศึกษา อาจารย์ บุคลากร



การบ่งชี้ความรู้

# ศึกษา

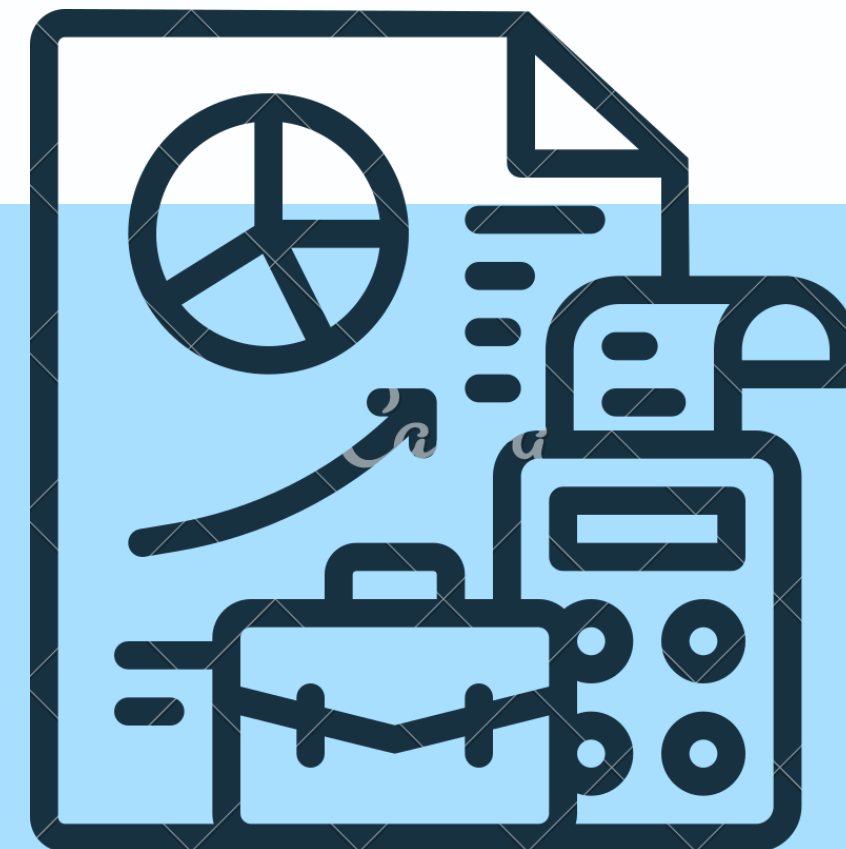
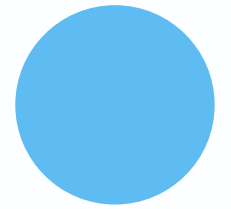


ตาดู: ศึกษาว่าห้องสมุดฯ สถาบันอื่น เขาทำอะไรกัน  
ใช้สื่อประเภทไหนในการประชาสัมพันธ์



หูฟัง: หาความรู้จากงานอบรมสัมมนา  
พูดคุย สอบถาม จากกลุ่มเครือข่ายฯ ห้องสมุด

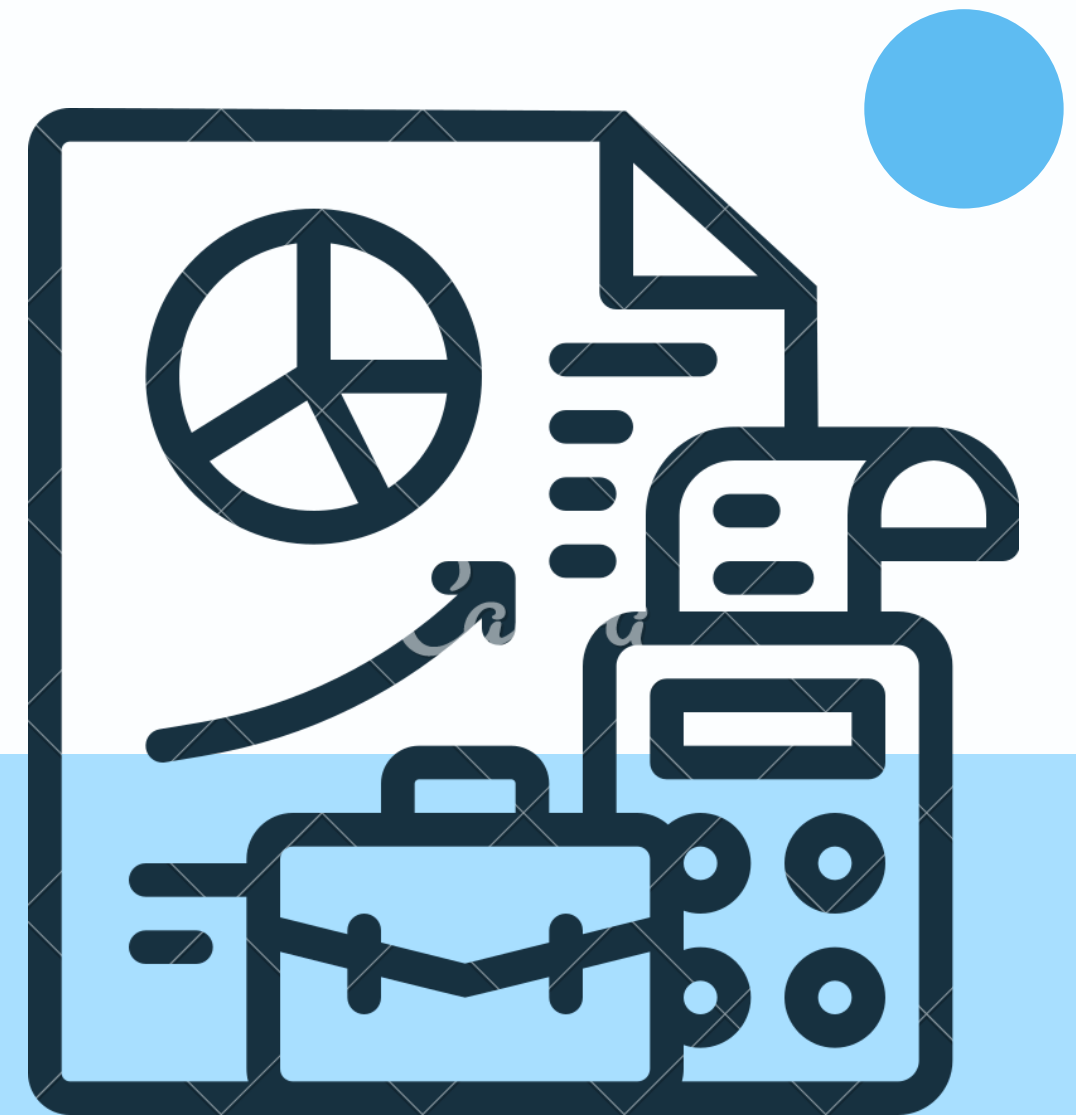
มือทำ: ปฏิบัติ ทดลอง ทำ ให้เข้ากับสถานการณ์ 



# วางแผนกิจกรรม

1. คัดเลือกประเภททรัพยากรที่ต้องการประชาสัมพันธ์ (หนังสือ, ebook, ฐานข้อมูล)
2. เลือกประเภทที่ต้องการจะทำ (รูปภาพ, คลิปวิดีโอ)
3. เลือกเครื่องมือที่ต้องการใช้ (โปรแกรมแต่งรูป, โปรแกรมตัดต่อวิดีโอ)
4. จัดทำเนื้อหา/ระยะเวลา
5. ตรวจสอบความถูกต้องก่อนการเผยแพร่ (ลองส่งให้เพื่อนร่วมงานแสดงความคิดเห็น)
6. เลือกช่องทางโซเชียลที่ต้องการเผยแพร่

การจัดความรู้ให้เป็นระบบ  
การประมวลและกลั่นกรองความรู้

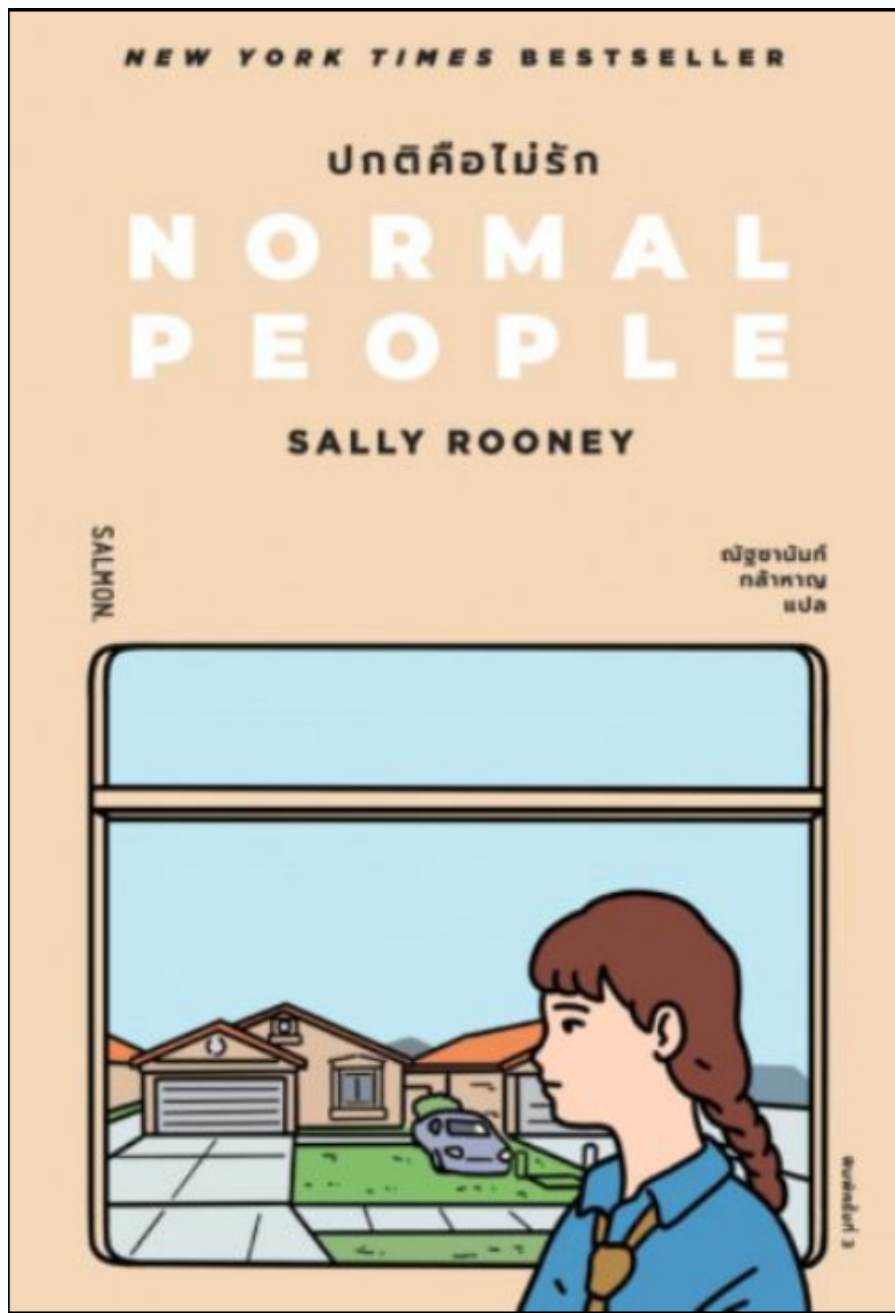




# กิจกรรม

แนะนำหนังสือใหม่ๆ ที่น่าสนใจ  
ตามวันสำคัญ





Navamindrachiraj University Library  
12 กุมภาพันธ์ · 🌐

14 กุมภาพันธ์ วันวาเลนไทน์ 😊😊 ไกลวันแห่งความรักแล้ว  
ใครๆ หลายคนก็สมหวัง .. แต่หลายคนก็ไม่ 😞😞

ปกติคือไม่รัก = NORMAL PEOPLE  
"นวนิยายของความสัมพันธ์ที่อยากใกล้ชิด แต่ .. ไม่อาจ  
ชิดใกล้"

เป็นอีกเรื่องราวของคนที่ไม่สมหวัง แต่ดันเป็นหนังสือที่  
ขายดีมาก ขายดีจนได้ New York Times Bestseller  
ถ้าใครอยากรู้ว่าปกติคือไม่รักนี้ มันคืออะไร?  
ลองมาหยิบยืม อ่านกันได้ที่ห้องสมุดฯ เน้าะๆ 🙏

<https://koha.library.nmu.ac.th/cgi.../koha/opac-detail.pl...> ดูน้อยลง



Navamindrachiraj University Library  
1 พฤษภาคม เวลา 10:09 น. · 🌐

วัน MayDay แบบนี้ ก็ต้องมาแนะนำหนังสือที่เกี่ยวกับการทำงานหน่อย ๆ (เป็นหนังสือที่ขายดีมาก ๆ จนเอาไปทำเป็นซีรีส์เลยนะฮะ)

"ยังใจฉันก็จะเลิกงานตรงเวลาค่ะ : I Will Not Work Overtime"

"อิงาซึยามะ ยูย" พนักงานหญิงแห่งบริษัท เน็ต ฮีโร่ จำกัด ที่ปรึกษาด้านการตลาดดิจิทัล ผู้มีความหลังฝังใจในอดีตเกี่ยวกับพ่อผู้มั่งคั่ง เธอจึงตั้งปณิธานว่าจะกลับบ้านตรงเวลาทุกวัน เพราะไม่ต้องการเติมพันธะชีวิตกับงาน แล้วยังคอยโน้มน้าวคนรอบข้างให้หยุดพักบ้าง ซึ่งเธอก็กลับบ้านตรงเวลามาได้อย่างสม่ำเสมอ แต่บททดสอบครั้งใหญ่ก็มาถึง ? 🙏

สามารถดูสถานะหนังสือเล่มนี้ได้ที่นี่ [bit.ly/41Rqrf7](https://bit.ly/41Rqrf7)  
#ยังใจฉันก็จะเลิกงานตรงเวลาค่ะ  
#IWillNotWorkOvertime #NMULibrary ดูน้อยลง





# กิจกรรม

แนะนำหนังสือจากภาพยนตร์ที่ฉายใน  
Netflix, HBO, Disney+ Hotstar

(Infographic)



**Shadow and Bone ซีรีส์จาก NETFLIX**  
 สุดยอดนวนิยายแฟนตาซีชื่อดังจาก The New York Times ถูกนำไปสร้างเป็นซีรีส์ Netflix Original

ห้องสมุดมีฉบับนิยายแปลไทยให้บริการด้วยนะ  
 #มาใหม่ในNMULIB

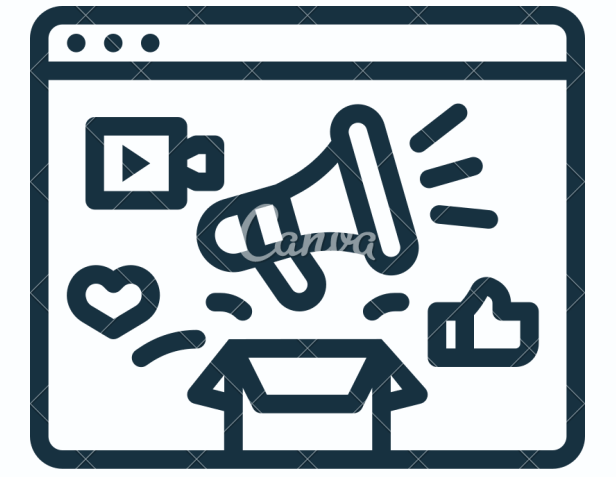
อาลีนา สตาร์คอฟ สาวกำพร้าที่กวาดแผนที่ตกเป็นเป้าของกลุ่มอำนาจชั่วร้ายที่ลึกลับ หลังจากปลดปล่อยพลังพิเศษที่อาจพลิกชะตาของโลกล้มลุกงอกของสงคราม

library.nmu.ac.th facebook.com/nmulibrary nmu\_library@nmu.ac.th @nmulib

Navamindrachiraj University Library  
 28 มีนาคม · 🌐

รู้มั๊ย ? Shadow and Bone: ตำนานกริษา Netflix มีฉบับนิยายด้วยนะ !!  
 Shadow and Bone ตำนานกริษา เป็นเรื่องราวของอาลีนา สตาร์คอฟ สาวกำพร้าที่กวาดแผนที่ตกเป็นเป้าของกลุ่มอำนาจชั่วร้ายที่ลึกลับ หลังจากปลดปล่อยพลังพิเศษที่อาจพลิกชะตาของโลกล้มลุกงอกของสงคราม  
 พร้อมให้อ่านแล้ววันนี้ เช็คสถานะได้เลย👉  
<https://bit.ly/40n51Wv>

และห้องสมุดยังมีวรรณกรรมและนิยายชื่อดังอีกมากมายมีให้บริการด้วยนะ  
 👉<https://bit.ly/3C1wq6h>  
 #มาใหม่ในNMULIB #NMULibrary #ShadowandBoneNetflix



**Kim Ji-Young: Born 1982** ภาพยนตร์จาก Disney+ hotstar  
 ภาพยนตร์ดราม่า-โรแมนติก จากนิยายชื่อดังของ โซนัมจู เล่าถึงความไม่เท่าเทียมกันระหว่างเพศและการถูกกดขี่ของเพศหญิงในเกาหลีใต้

คิมจียอง ต้องลาออกจากงานมาอยู่บ้านเพื่อเลี้ยงลูก ในขณะที่สามีของเธอออกไปทำงาน แต่การเป็นแม่บ้านเต็มตัวทำให้เธอเริ่มไม่ใช่วางของตัวเอง

ห้องสมุดมีฉบับนิยายแปลไทยให้บริการด้วยนะ  
 #มาใหม่ในNMULIB

library.nmu.ac.th facebook.com/nmulibrary nmu\_library@nmu.ac.th @nmulib

Navamindrachiraj University Library  
 28 เมษายน เวลา 21:30 น. · 🌐

รู้มั๊ย ? Kim Ji-Young: Born 1982 ภาพยนตร์บน Disney+ Hotstar มีฉบับนิยายด้วยนะ !!  
 เรื่องราวดราม่า-โรแมนติก จากนิยายชื่อดังของโซนัมจู เล่าถึงความไม่เท่าเทียมกันระหว่างเพศและการถูกกดขี่ของเพศหญิงในเกาหลีใต้  
 พร้อมให้อ่านแล้ววันนี้ เช็คสถานะได้เลย👉  
<https://koha.library.nmu.ac.th/cgi.../koha/opac-detail.pl...>

และห้องสมุดยังมีวรรณกรรมและนิยายชื่อดังอีกมากมายมีให้บริการด้วยนะ  
 👉<https://koha.library.nmu.ac.th/.../koha/opac-shelves.pl.....> ดูเพิ่มเติม

# กิจกรรม

แนะนำหนังสือตามสาขาวิชา  
โดยคัดเลือกหนังสือตามสาขาที่เปิด  
สอนทั้งหมด มาทำเป็น List ในระบบ  
ห้องสมุดอัตโนมัติ koha

(Infographic)





ค้นหา

ค้นหา

การค้นหาลงละเอียด | หนังสืออ่านประกอบรายวิชา | ความคิดเห็นล่าสุด | คลาวด์แท็ก | ชื่อเรื่องที่ได้รับความนิยมสูงสุด | ข้อเสนอแนะการ

หน้าหลัก

### คำคมประจำวัน

"...ความรู้ที่จะศึกษาเมื่อผู้ตามส่วน คือ ความรู้วิชาการ ความรู้ปฏิบัติการ และความคิดอ่านตามเหตุผลความเป็นจริงซึ่งแต่ละคนควรเรียนรู้ให้ครบ เพื่อ  
กิจการงาน และแก้ปัญหาที่บังอาจได้อย่างมีประสิทธิภาพ..." - พระบรมราโชวาท ในพิธีพระราชทานปริญญาบัตรของมหาวิทยาลัยมหิดล วันพฤหัสบดี

### หนังสือใหม่

เข้าสู่ระบบ

สมัครสมาชิก

**ชั้นหนังสือสาธารณะ**

- การพยาบาลผู้ใหญ่และผู้สูงอายุ (update2023)
- LGBTQ ความหลากหลายทางเพศ (Update 2023)
- Paramedic ปฏิบัติการฉุกเฉินการแพทย์ (update2023)
- Anatomy กายวิภาคศาสตร์ (update2023)
- PHTLS- AMLS (update23)
- innovation นวัตกรรม (update2023)
- depressed ซึมเศร้า (Update2023)
- Orthopaedic ศัลยกรรมกระดูก การพยาบาลกุมารเวชศาสตร์ การพยาบาล (update2023)
- สูติ-นรีเวชศาสตร์ การพยาบาล (update2023)

[View all](#)

**ชั้นหนังสือของคุณ**

เข้าสู่ระบบเพื่อสร้างชั้นหนังสือของคุณเอง



## สูติ-นรีเวชศาสตร์ การพยาบาล (update2023)

This list contains 75 titles

[+ ชั้นหนังสือใหม่](#) | [Download](#) ▾ | [ส่งออกชั้นหนังสือ](#) | [พิมพ์ชั้นหนังสือ](#) | [Sort](#) ▾

[เลือกทั้งหมด](#) | [ล้างทั้งหมด](#) | [เลือกชื่อเรื่อง เพื่อ](#)  ๑๕๖

- Midwifery : preparation for practice / [edited by] Sally Pairman [and three others]**  
by Pairman, Sally [editor.] | Tracy, Sally K [editor.] | Dahlen, Hannah G [editor.] | Dixon, Lesley [editor.]

Edition: Fourth edition.

Material type:  Text

Publisher: Chatswood, NSW : Elsevier Australia, [2019]

Copyright date: ©2019

Availability: **Items available for loan:** Kuakarun Nursing Library (2) [Call number: WQ160 M629 2019 v.1. .-].

 ๑๕๖  [เพิ่มไปยังรถเข็น](#)



- The midwife's labour and birth handbook / edited by Vicky Chapman, Cathy Charles.**  
by Chapman, Vicky [editor.] | Charles, Cathy [editor.]

Edition: Fourth edition.

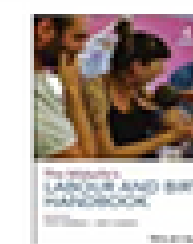
Material type:  Text; Format: *available online* 

Publisher: Hoboken, NJ : Wiley, 2017

Online access: [Wiley Online Library](#)

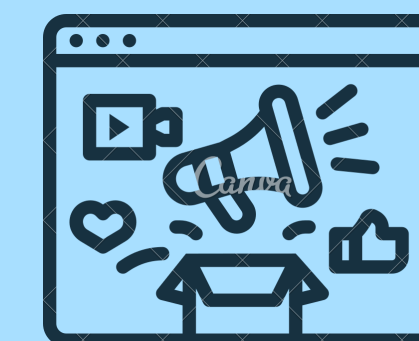
Availability: **Items available for loan:** Kuakarun Nursing Library (1) [Call number: WQ 165].

 ๑๕๖  [เพิ่มไปยังรถเข็น](#)



- ภาวะฉุกเฉินการพยาบาล / ธีระยุทธ เต็มธนะกิจไพศาล.**  
by ธีระยุทธ เต็มธนะกิจไพศาล [ผู้แต่ง.] | มหาวิทยาลัยขอนแก่น. คณะแพทยศาสตร์ | มหาวิทยาลัยขอนแก่น. ภาควิชาสูติศาสตร์และนรีเวชวิทยา.

Edition: พิมพ์ครั้งที่ 1.



แนะนำหนังสือ  
ประจำหมวดสูติ-นรีเวชศาสตร์



ค้นหาหนังสือหมวด  
สูติ-นรีเวชศาสตร์  
เพิ่มเติมได้ที่..

## Obstetrics and Gynecology



สอบถามข้อมูลเพิ่มเติม

ค้นหาหนังสืออื่นๆ  
เพิ่มเติมได้ที่..  
ใช้งานผ่าน OpenAthens

library.nmu.ac.th  
facebook/nmulibrary  
@nmulib  
nmu\_library@nmu.ac.th  
@nmu\_lib

# อายุรศาสตร์ ศัลยศาสตร์




ค้นหาหนังสือหมวด  
อายุรศาสตร์และศัลยศาสตร์  
เพิ่มเติมได้ที่..

ค้นหาหนังสืออื่นๆ  
เพิ่มเติมได้ที่..  
ใช้งานผ่าน OpenAthens

BEST FRIENDS!

แนะนำหนังสือประจำหมวด

# กุมารเวชศาสตร์




ค้นหาหนังสือหมวด  
กุมารเวชศาสตร์  
เพิ่มเติมได้ที่..

ค้นหาหนังสืออื่นๆ  
เพิ่มเติมได้ที่..  
ใช้งานผ่าน OpenAthens

สอบถามข้อมูลเพิ่มเติม  
library.nmu.ac.th  
facebook/nmulibrary  
nmu\_library@nmu.ac.th  
@nmulib  
@nmu\_lib

Navamindrathiraj University Library  
9 พฤษภาคม เวลา 14:51 น.

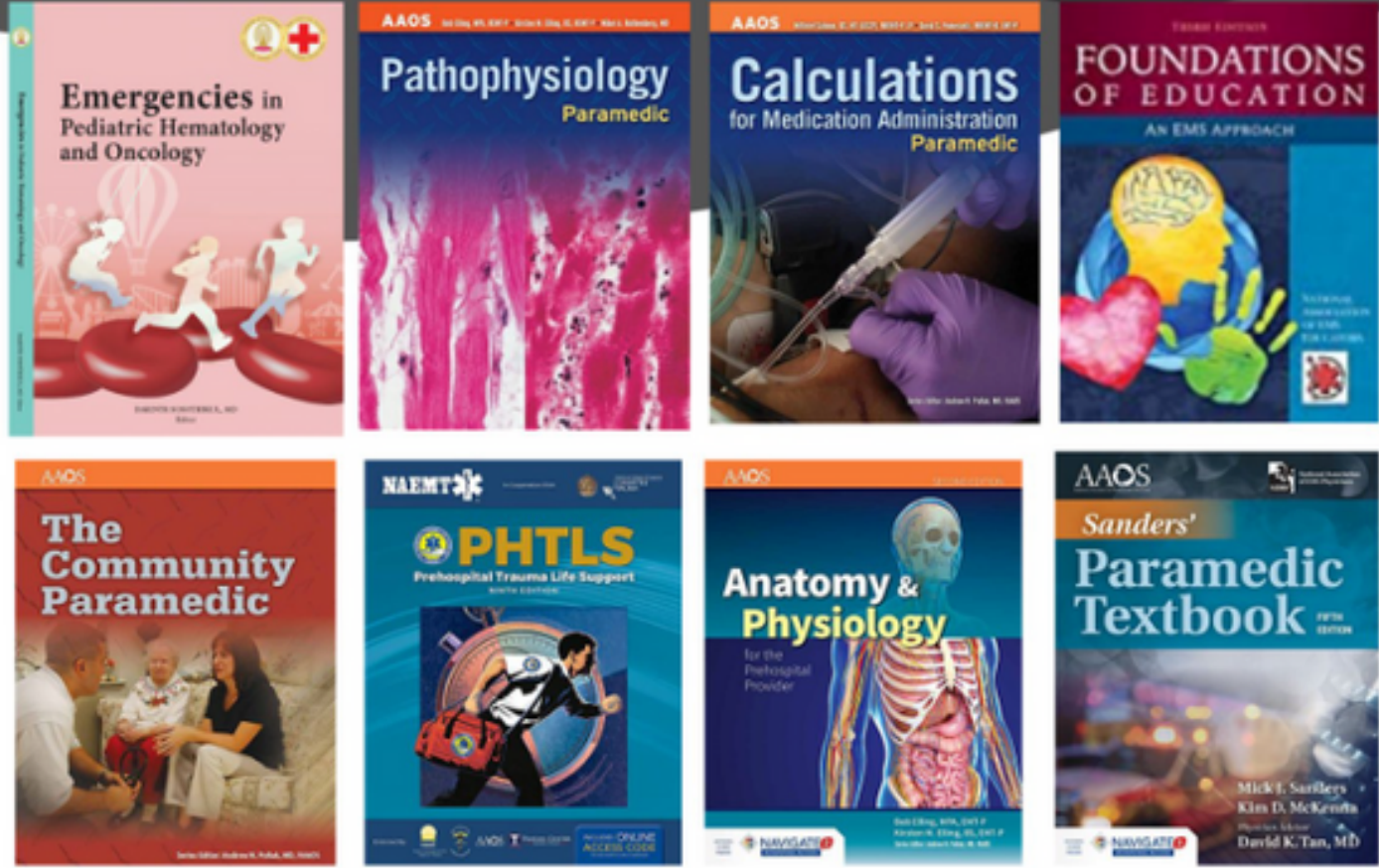
สวัสดีค่ะวันนี้แอดมินมีตัวเล่มหนังสือมาแนะนำ ที่  
จัดเก็บอยู่บนชั้นหนังสือสาธารณะสาขาสูติ-นรีเวช  
ศาสตร์  
👉 ค้นหาหนังสือสาขาสูติ-นรีเวชศาสตร์ เพิ่มเติม  
ได้ที่..  
<https://koha.library.nmu.ac.th/.../koha/opac-shelves.pl...>

Navamindrathiraj University Library  
11 พฤษภาคม เวลา 15:01 น.

สวัสดีค่ะวันนี้แอดมินมีตัวเล่มหนังสือมาแนะนำ ที่  
จัดเก็บอยู่บนชั้นหนังสือสาธารณะสาขาอายุรศาสตร์-  
ศัลยศาสตร์  
👉 ค้นหาหนังสือสาขาสายอายุรศาสตร์-ศัลยศาสตร์  
เพิ่มเติมได้ที่..  
<https://koha.library.nmu.ac.th/.../koha/opac-shelves.pl...>

Navamindrathiraj University Library  
8 พฤษภาคม เวลา 15:29 น.

สวัสดีค่ะวันนี้แอดมินมีตัวเล่มหนังสือมาแนะนำ ที่  
จัดเก็บอยู่บนชั้นหนังสือสาธารณะสาขากุมารเวชศาสตร์  
👉 ค้นหาหนังสือสาขากุมารเวชศาสตร์ เพิ่มเติม  
ได้ที่..  
<https://koha.library.nmu.ac.th/.../koha/opac-shelves.pl...>



ค้นหาหนังสืออื่นๆ  
เพิ่มเติมได้ที่..

ใช้งานผ่าน OpenAthens



ค้นหาหนังสือหมวด  
ปฏิบัติการฉุกเฉินการแพทย์  
เพิ่มเติมได้ที่..



Navamindradhiraj University Library

5 เมษายน · 🌐

สวัสดีค่ะวันนี้แอดมินมีตัวเล่มหนังสือมาแนะนำ 📖📖 ที่  
จัดเก็บอยู่บนชั้นหนังสือสาธารณะปฏิบัติการฉุกเฉินการแพทย์ (Paramedic)

👉 ค้นหาหนังสือสาขาปฏิบัติการฉุกเฉินการแพทย์เพิ่มเติมได้ที่..

<https://koha.library.nmu.ac.th/.../koha/opac-shelves.pl...>

👉 นอกจากนี้ยังมีหนังสือและวารสาร ชั้นนารอให้คุณมา  
ใช้งานและอ่านได้ที่

<https://library.nmu.ac.th/#nmulibrary>

-----ติดต่อสอบถามข้อมูลเพิ่มเติมได้ที่-----

Website: library.nmu.ac.th

Facebo... ดูเพิ่มเติม



และ คนอื่นๆ อีก 48 คน 337

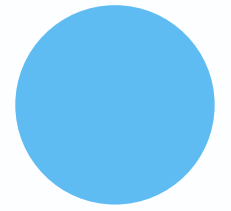


ถูกใจ



แสดงความคิดเห็น

แชร์





# กิจกรรม

## ทวิตตตตตตตี้ (Twtttter)





dtac-T.Better Tog... 4G 19:18 35%

mon-fri : 8AM - 8PM  
sat-sun : 8AM - 4PM

ห้องสมุด มหาวิทยาลัยนวมินทราธิราช  
Navamindrachiraj University Library

Following

**Navamindrachiraj University Library**  
@nmu\_lib

ห้องสมุด มหาวิทยาลัยนวมินทราธิราช  
library.nmu.ac.th Joined November 2563 BE  
4 Following 22 Followers

Followed by คณะพยาบาลศาสตร์เกื้อการุณย์

Tweets Replies Media Likes

Pinned Tweet

Navamindrachiraj Uni... · 15/3/2566 BE

ขอเชิญทุกท่านที่เข้า ใช้งาน ห้องสมุด มหาวิทยาลัยนวมินทราธิราช ขอเชิญร่วมตอบแบบสอบถาม "ความพึงพอใจในการใช้บริการห้องสมุด มหาวิทยาลัยนวมินทราธิราช" ปีการศึกษา 2565



dtac-T.Better Tog... 4G 19:19 35%

Navamindrachiraj...  
285 Tweets

Tweets Replies Media Likes

Navamindrachiraj University Libr... · 4h

อยากพัฒนาตนเอง ลองมาอ่าน หนังสืออีบุ้คเกี่ยวกับการพัฒนาตนเองดู มีมาให้อ่านกันแล้ววันนี้เพียง Scan QR code ที่หน้าปกของหนังสือ ค้นหา eBook ดีๆจากฐานข้อมูล SE-ED E-Library เพื่อหาอ่านกันได้แล้ววันนี้ [se-ed.belibcloud.com](http://se-ed.belibcloud.com)

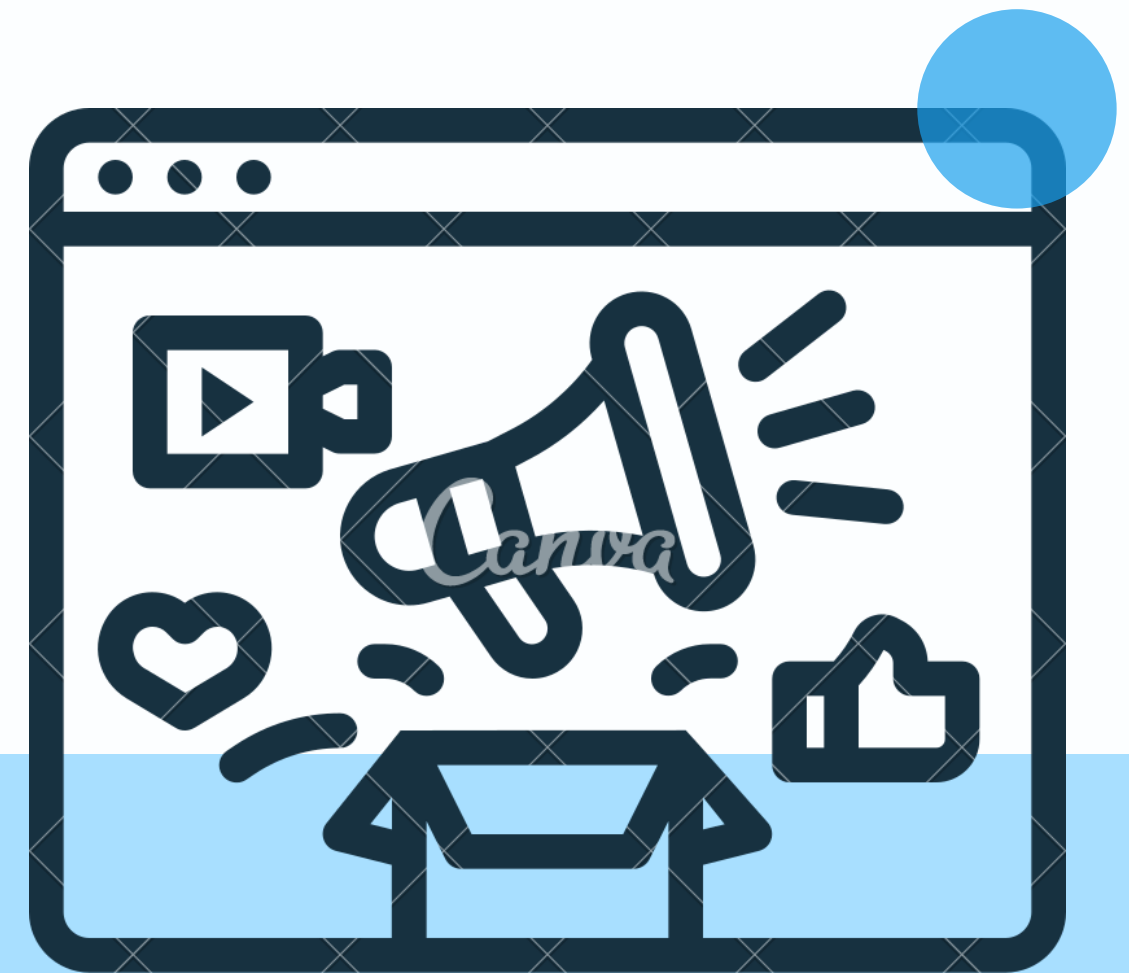
การพัฒนาตนเอง

คิดใหญ่ ไม่คิดเล็ก เลิกขี้เกียจซะที! แหกกฎเดิม เดิมวิธีคิด ด้วยกฎใหม่ THE RULES TO BREAK

กล้าเปลี่ยนแปลง #2 ที่... หัวมุมถนน NEW ROOM, NEW YOU จัดห้องใหม่ ชีวิตเปลี่ยน

# กิจกรรม

ลุยยย (Line)



**NMU**  
Naresuan University Library

**NMU Library**  
Posts 180

Following

All

Videos

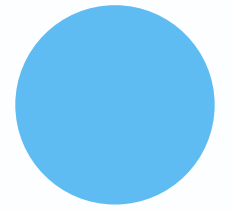
NMU NMU Library

# สังคมศาสตร์

ใหม่!! อีบุ๊กหมวดสังคมศาสตร์จากฐานข้อมูล SE-ED E-Library มีมาให้อ่านกันแล้ววันนี้เพียงสแกน QR code ที่หน้าปกหนังสือ หรือคลิกที่นี่ <https://se-ed.belibcloud.com/> เพื่อค้นหาอีบุ๊กเพิ่มเติมจากฐานข้อมูล

-----ติดต่อสอบถามข้อมูลเพิ่มเติมได้ที่-----

...See more



# กิจกรรม

ต๋อกรร  
(TikTok)





NMU nmu\_lib  
nmu\_lib · 2022-3-17

ติดตาม

Harrison's Principles of Internal Medicine 2022 พิมพ์ครั้งที่ 21 ในรูปแบบ eBook ใช้งานไม่เสียเงินที่ทาง AccessMedicine #Harrison #Harrison2022 #Harrison21e #HarrisonsPrinciplesofInternalMedicine

เพิ่มเติม

ดู เสียงต้นฉบับ - nmu\_lib

2 0 0



[https://www.tiktok.com/@nmu\\_lib/video/707589650...](https://www.tiktok.com/@nmu_lib/video/707589650...) คัดลอกลิงก์

มาแสดงความเห็นเป็นคนแรก!

เข้าสู่ระบบเพื่อแสดงความคิดเห็น



# กิจกรรม

แนะนำเครื่องมือ/ฐานข้อมูลใหม่  
ผ่านช่อง YouTube





## CU e-Library การสมัครและใช้งานเบื้องต้น | NMU Library



ห้องสมุด มหาวิทยาลัยนวมินทร...  
ผู้ติดตาม 87 คน



ติดตามแล้ว



1



แชร์



ดาวน์โหลด



- 00:07 แนะนำแอป CU e-Library
- 00:51 ดาวน์โหลดแอปพลิเคชัน
- 01:10 วิธีสมัครใช้งาน
- 02:02 วิธีการใช้งานเบื้องต้น สิทธิการใช้งาน
- 02:45 อีบุ๊กทั้งหมด
- 03:48 วิธีการยืมอีบุ๊ก
- 05:26 อีบุ๊กทั้งหมดที่เรากำลังยืมอยู่
- 06:31 อีบุ๊ก (เผยแพร่ฟรี)
- 07:27 วิธีการคืนอีบุ๊ก
- 08:00 สามารถ Log in ใช้งานได้ 2 อุปกรณ์
- 08:29 Menu ส่วนตัว
- 08:34 เปลี่ยนรหัสผ่าน
- 08:37 จัดการอุปกรณ์
- 08:42 ประวัติการยืมอีบุ๊ก
- 08:45 ข้อมูลการจองอีบุ๊ก
- 08:48 การค้นหาอีบุ๊ก
- 09:04 วิธีการจองอีบุ๊ก
- 10:03 วิธีการยกเลิกจอง eBook

Video by : Thita Thuwakanmeekit  
#CUeLibrary #NMU #NMUlibrary



# กิจกรรม

สร้างบัญชีการใช้งานฐานข้อมูล  
ด้วยตัวเอง (Infographic)







# วิธีสมัครใช้งาน UpToDate

## Register for an UpToDate account

Register today for an UpToDate mobile app for your iOS, Android or Windows 8 device, remote access from your home or office computer, the Current Updates newsletter and free CME credit accrual when researching a clinical question onsite or remotely.

Already registered? Please [log in](#) with your UpToDate username and password.

First Name  
Thita

Last Name  
Thuwakanmookit

Email  
thita@nmu.ac.th

You will need access to this email account to complete your registration

Country  
Thailand

ZIP/Postal Code (optional)  
10300

City  
Bangkok

Specialty  
Other

Role  
Other

### Create your username and password

Username  
Thita.Thu

Password  
\*\*\*\*\*

**Password rules:**

- 8 to 24 characters
- at least 1 uppercase letter
- cannot match username
- at least 1 number, or special character from the following set: ~ ! @ # \$ % ^ & \* ( ) + =

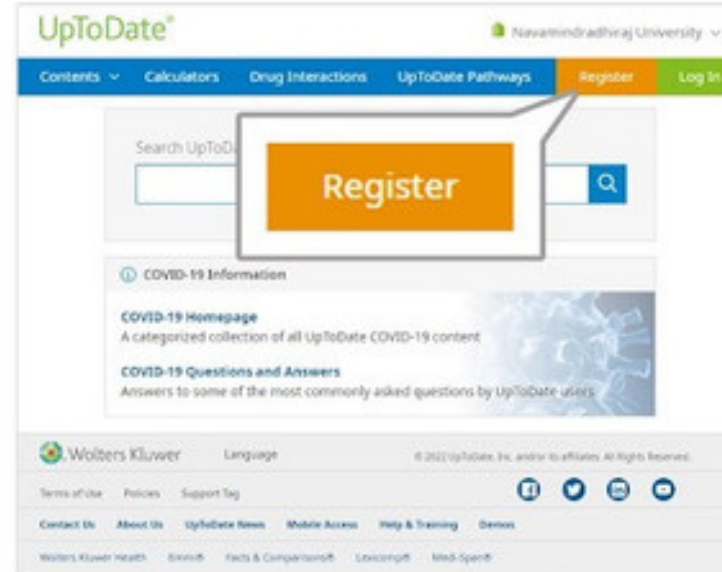
Verify Password  
\*\*\*\*\*

[Send New Code](#)

Check the email account you submitted for a message containing a verification code. If you don't see the email, please check your spam folder. Paste or type the code below. The code is valid for 10 minutes. No account data will be saved until the code is accepted.

Verification Code

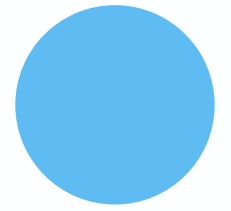
[Submit Verification Code](#)



## ขั้นตอนการสมัคร !!

1. เชื่อมต่ออินเทอร์เน็ตมหาวิทยาลัย
2. คลิกที่ Register
3. กรอกข้อมูล ชื่อ สกุล อีเมล ที่อยู่
4. ตั้ง Username และ Password
5. คลิก Send Verification Code
6. รับ Verify Password ทางอีเมล
7. นำโค้ดมาใส่
8. เสรียบร้อยแล้วกดสมัคร

บัญชีใช้งาน UpToDate สามารถนำไปใช้งานนอกเครือข่ายได้ 90 วัน หลังจากครบ 90 วัน ต้องกลับเข้ามาล็อกอินในเครือข่ายมหาวิทยาลัยอีกครั้ง เพื่อเป็นการยืนยันตัวตนสิทธิ์เข้าใช้งาน จะใช้งานนอกเครือข่ายเพิ่มได้อีก 90 วัน



# การวัดผล/ตัวชี้วัด

1. มีการยืมหนังสือเพิ่มขึ้น
2. มีการสอบถามพูดถึงสิ่งที่  
ประชาสัมพันธ์ออกไป
3. มีการเพิ่มขึ้นของยอดview
4. มียอดการใช้งานฐานข้อมูลเพิ่มขึ้น



## จำนวนการเข้าถึงโพสต์ที่สูงที่สุด ⓘ



โพสต์ Facebook

สวัสดีค่ะวันนี้แอดมินมีตัวเล่มหนังสือเก็บอยู่บนชั้นหนังสือสาธารณสุขปฏิบัติ

5 เม.ย. 2023 00:35

โพสต์นี้เข้าถึงบัญชีในศูนย์บัญชีได้มากกว่า **3,300%** (เข้าถึงบัญชีในศูนย์บัญชีได้ 24,308 บัญชี) เมื่อเทียบกับค่ามัธยฐานของโพสต์ของคุณ (เข้าถึงบัญชีในศูนย์บัญชีได้ 715 บัญชี) บน Facebook

## จำนวนความรู้สึกต่อโพสต์ที่สูงที่สุด ⓘ

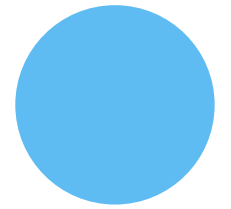


โพสต์ Facebook

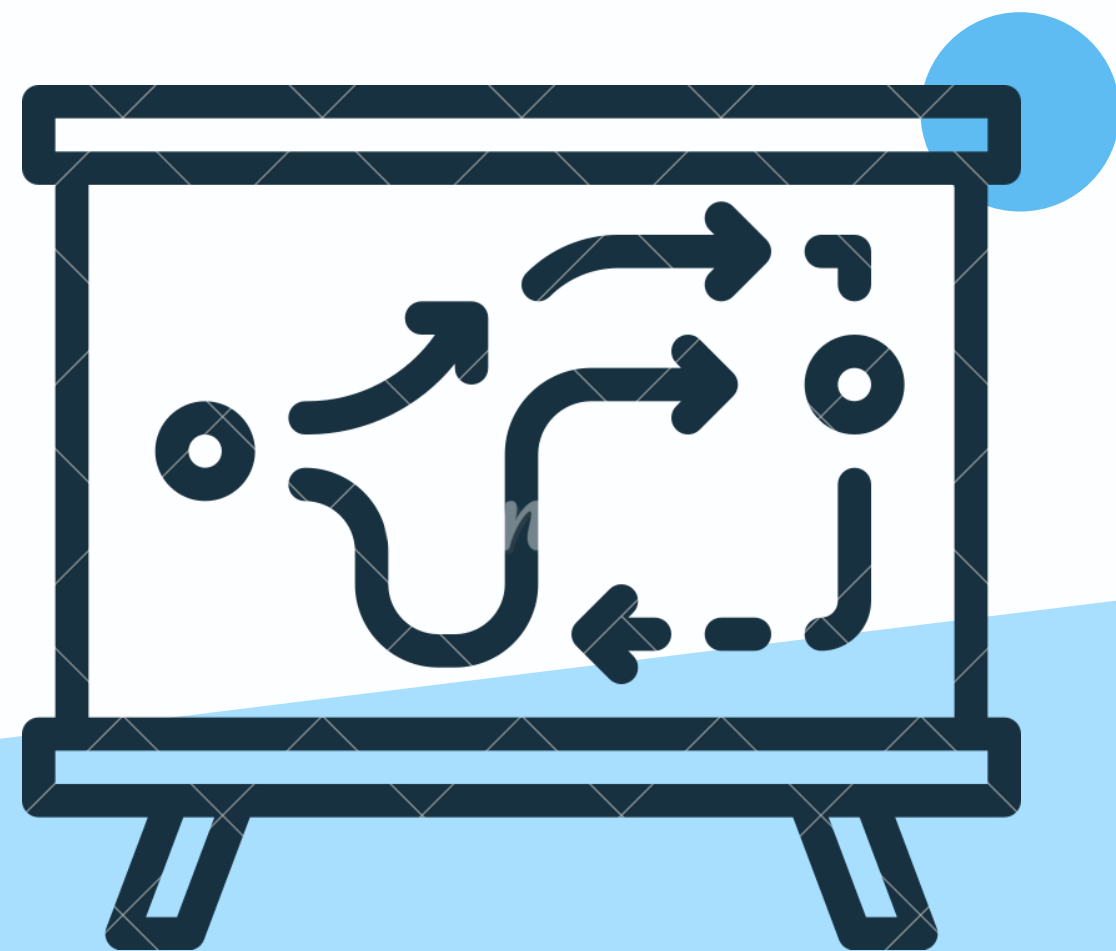
สวัสดีค่ะวันนี้แอดมินมีตัวเล่มหนังสือเก็บอยู่บนชั้นหนังสือสาธารณสุขปฏิบัติ

5 เม.ย. 2023 00:35

โพสต์นี้มีคนแสดงความรู้สึกมากกว่า **9,040%**(457 คน) เมื่อเทียบกับค่ามัธยฐานของโพสต์ของคุณ (5 คน) บน Facebook



ปรับรูปแบบ/กิจกรรม/พัฒนา  
เพื่อให้เหมาะกับงานของตัวเอง



มองหาเครื่องมือใหม่ๆ

วิธีการใหม่ๆ

หาสิ่งใหม่ๆ

ทดลองทำอะไรใหม่ๆ

เพื่อให้เข้ากับสถานการณ์ปัจจุบัน

